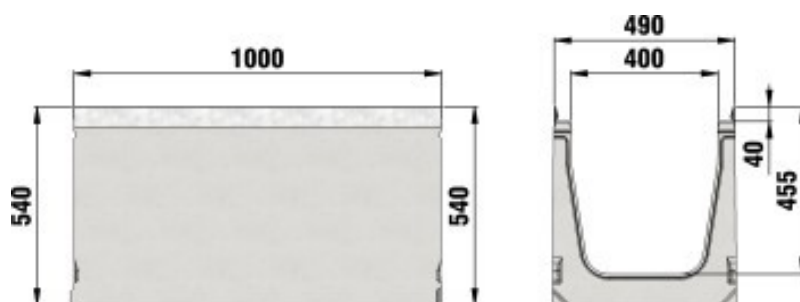


Сервисные каналы 400

Сервисные каналы FASERFIX®SUPER 400 из бетона, армированного волокном, с 40 мм кантом, класс Е 600, тип 01 Е



■ Технические данные

Длина мм	Ширина мм	Высота мм	Вес кг	Установочная глубина	Drainage cross-section cm ²	№
1000	490	540	255	40	1498	32097

■ Описание продукта:

Сервисный канал FASERFIX SUPER 400 тип 01 из бетона, армированного волокном, прямоугольного сечения с оцинкованным кантом, системой крепления решетки без болта, SIDE-LOCK, класс нагрузки от А 15 до F 900 в соответствии с DIN19580 / EN 1433, Д/Ш/В 1000x490x540 мм, артикул 32097

■ Материал:

- **Тело канала:** FASERFIX бетон, армированный волокном
- **Кант:** полоса стальная, оцинкованная

■ Тип DIN EN 1433:

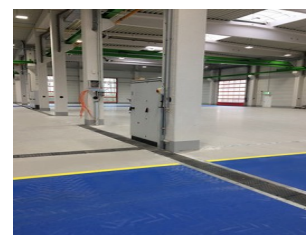
М

■ Набор правил:

EN 1433

■ Место применения:

- Промышленные здания
- Кабельные каналы
- Выставочные площадки, торговые ярамрки



Оптимальное использование продукта в вышеупомянутых случаях зависит от различных факторов (позиционирование, нагрузка и частота трафика, ...). Наши специалисты будут рады проконсультировать вас!