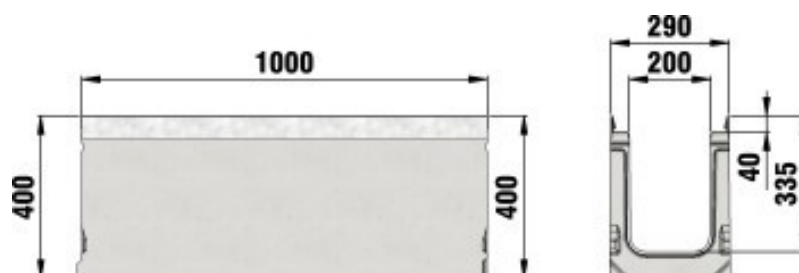
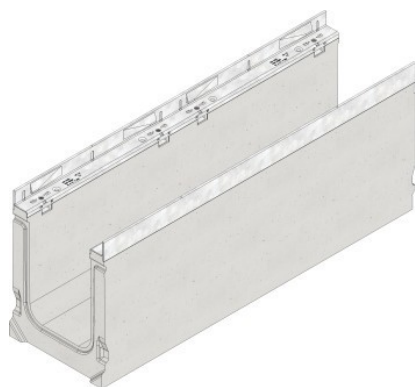


## Сервисные каналы 200

Сервисные каналы FASERFIX®SUPER 200 из бетона, армированного волокном, с 40 мм кантом, класс Е 600, тип 020 Е



### ■ Технические данные

Длина мм	Ширина мм	Высота мм	Вес кг	Установочная глубина	Drainage cross-section cm <sup>2</sup>	№
1000	290	400	124,5	40	568	32070

### ■ Описание продукта:

Сервисный канал FASERFIX KS 200 тип 010 - прямоугольный канал из армированного волокном бетона, класс нагрузки от А 15 до F 900, в соответствии с DIN19580 / EN 1433, с оцинкованным кантом и креплением решетки без болта SIDE-LOCK, Д/Ш/В 1000x260x350 мм, артикул 32069

### ■ Материал:

- **Тело канала:** FASERFIX бетон, армированный волокном
- **Кант:** полоса стальная, оцинкованная

### ■ Тип DIN EN 1433:

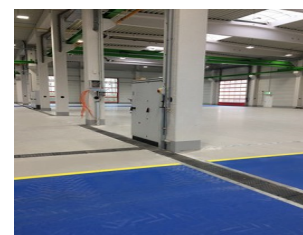
М

### ■ Набор правил:

EN 1433

### ■ Место применения:

- Промышленные здания
- Кабельные каналы
- Выставочные площадки, торговые ярамрки



Оптимальное использование продукта в вышеупомянутых случаях зависит от различных факторов (позиционирование, нагрузка и частота трафика, ...). Наши специалисты будут рады проконсультировать вас!