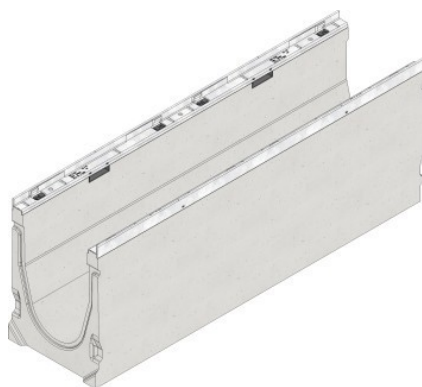
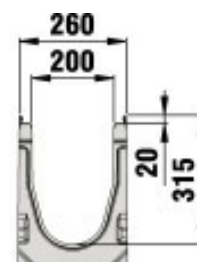
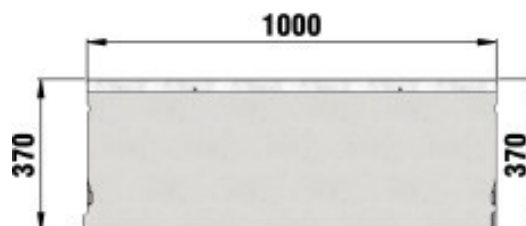


Сервисные каналы 200

Сервисные каналы FASERFIX®KS 200 из бетона, армированного волокном, с 20 мм кантом, класс C 250 / E 600, тип 020



F 900



■ Технические данные

Длина мм	Ширина мм	Высота мм	Вес кг	Установочная глубина	Drainage cross-section cm ²	№
1000	260	370	91,64	20	509	32067

■ Описание продукта:

Сервисный канал FASERFIX KS 200 тип 020 - канал из армированного волокном бетона, класс нагрузки от A 15 до F 900, в соответствии с DIN19580 / EN 1433, с оцинкованным кантом и креплением решетки без болта SIDE-LOCK, Д/Ш/В 1000x260x370 мм, артикул 32067

■ Материал:

- **Тело канала:** FASERFIX бетон, армированный волокном
- **Кант:** полоса стальная, оцинкованная

■ Тип DIN EN 1433:

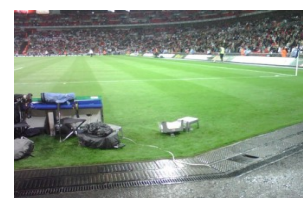
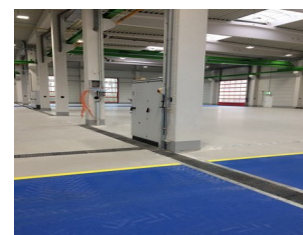
M

■ Набор правил:

EN 1433

■ Место применения:

- Промышленные здания
- Кабельные каналы
- Выставочные площадки, торговые ярамрки



Оптимальное использование продукта в вышеупомянутых случаях зависит от различных факторов (позиционирование, нагрузка и частота трафика, ...). Наши специалисты будут рады проконсультировать вас!