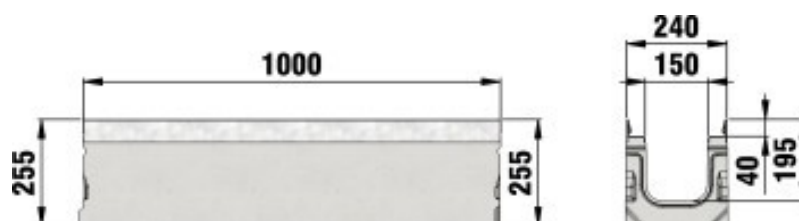


Сервисные каналы 150

Сервисные каналы FASERFIX®SUPER 150 из бетона, армированного волокном, с 40 мм кантом, класс Е 600, тип 01 Е



F 900



■ Технические данные

Длина мм	Ширина мм	Высота мм	Вес кг	Установочная глубина	Drainage cross-section cm ²	№
1000	240	255	80	40	223	32056

■ Описание продукта:

Сервисный канал FASERFIX KS 150 тип 01, прямоугольный - канал из армированного волокном бетона, класс нагрузки от А 15 до F 900, в соответствии с DIN19580 / EN 1433, с оцинкованным кантом и креплением решетки без болта SIDE-LOCK, Д/Ш/В 1000x240x255 мм, артикул 32056

■ Материал:

- **Тело канала:** FASERFIX бетон, армированный волокном
- **Кант:** полоса стальная, оцинкованная

■ Тип DIN EN 1433:

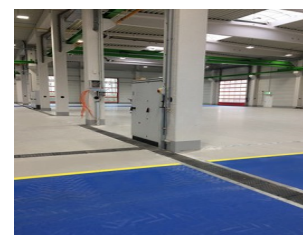
М

■ Набор правил:

EN 1433

■ Место применения:

- Промышленные здания
- Кабельные каналы
- Выставочные площадки, торговые ярамрки



Оптимальное использование продукта в вышеупомянутых случаях зависит от различных факторов (позиционирование, нагрузка и частота трафика, ...). Наши специалисты будут рады проконсультировать вас!