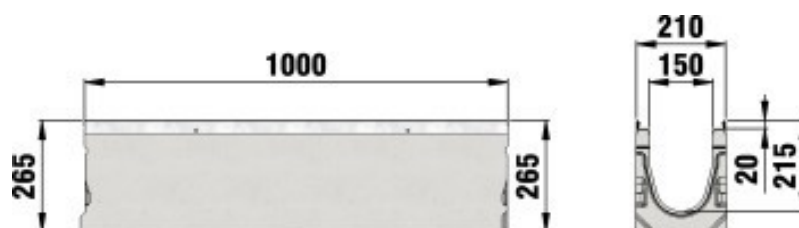


Сервисные каналы 150

Сервисные каналы FASERFIX®KS 150 из бетона, армированного волокном, с 20 мм кантом, класс Е 600, тип 010



F 900



■ Технические данные

Длина мм	Ширина мм	Высота мм	Вес кг	Установочная глубина	Drainage cross-section cm ²	№
1000	210	265	60,17	20	245	32054

■ Описание продукта:

Сервисный канал FASERFIX KS 150 тип 010 - канал из армированного волокном бетона, класс нагрузки от А 15 до F 900, в соответствии с DIN19580 / EN 1433, с оцинкованным кантом и креплением решетки без болта SIDE-LOCK, Д/Ш/В 1000x210x265 мм, артикул 32054

■ Материал:

- **Тело канала:** FASERFIX бетон, армированный волокном
- **Кант:** полоса стальная, оцинкованная

■ Тип DIN EN 1433:

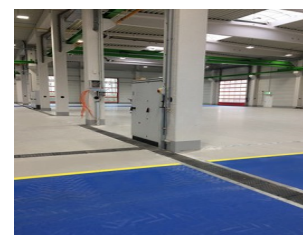
М

■ Набор правил:

EN 1433

■ Место применения:

- Промышленные здания
- Кабельные каналы
- Выставочные площадки, торговые ярамрки



Оптимальное использование продукта в вышеупомянутых случаях зависит от различных факторов (позиционирование, нагрузка и частота трафика, ...). Наши специалисты будут рады проконсультировать вас!