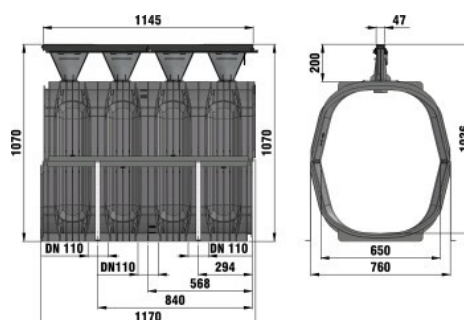


# RECYFIX®HICAP®F

RECYFIX®HICAP®F 10000 до класса нагрузки D 400, тип 10200, щель 6 мм



D 400



## ■ Технические данные

Длина мм	Ширина мм	Высота мм	Вес кг	Входное сечение см²/м	Drainage cross-section cm²	№
1145	760	1070	31,88	129	4430	13810

## ■ Описание продукта:

RECYFIX HICAP F 10200 - канал с входным коллектором высотой 200 мм, чугунной решеткой, щель 6 мм, кл. нагрузки от A15 до D400, длина 1,14 м, арт. 13810

## ■ Материал:

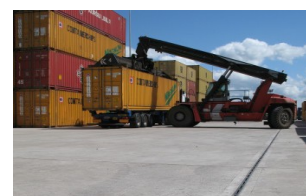
- **Тело канала:** RECYFIX Материал (вторичный ПП)
- **Кант:** Пластичный чугун GJS 500-7

## ■ Набор правил:

DIN 19580/EN 1433

## ■ Место применения:

- Автомагистраль, установка вдоль
- Службы ремонта дорог
- Ж/д переезды
- АЗС, топливо хранилище
- Военное оборудование
- Автостанции, автобусные остановки
- Автомагистрали и дороги (поперек)
- Здания пожарной охраны
- Аэродромы, аэропорты
- Порты, грузовые терминалы
- Промышленные площади
- Парковки тяжелого транспорта (парковочные места, гаражи, мойки)



- Выставочные площадки, торговые ярамки
- Места утилизации мусора
- Мойки для грузовых автомашин
- Склад металлолома
- Транспортные компании, погрузочные зоны
- Дренаж тротуаров
- АЗС
- Погрузочные и грузовые зоны

Оптимальное использование продукта в вышеупомянутых случаях зависит от различных факторов (позиционирование, нагрузка и частота трафика, ...). Наши специалисты будут рады проконсультировать вас!