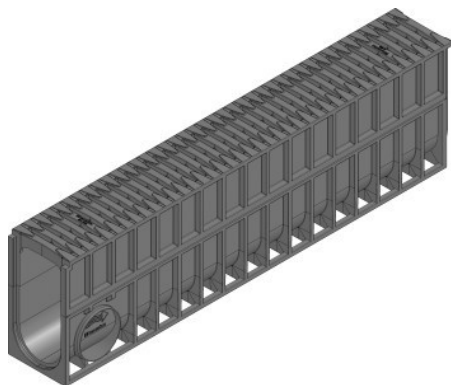
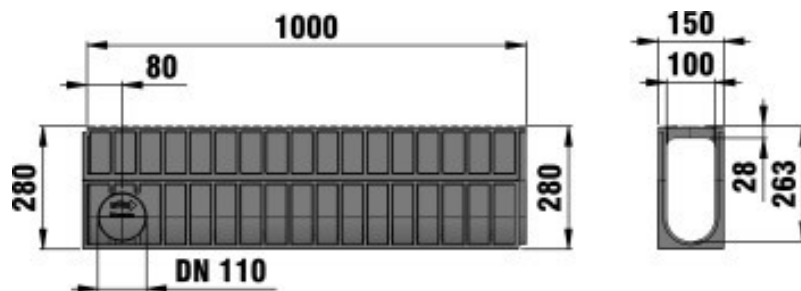


RECYFIX®MONOTEC 100

RECYFIX®MONOTEC 100, до класса D 400, тип 280



D 400



■ Технические данные

Длина мм	Ширина мм	Высота мм	Вес кг	Входное сечение см ² /м	Drainage cross-section cm ²	№
1000	150	280	9,2	0	0	36005

■ Описание продукта:

RECYFIX MONOTEC 100 тип 280 – монолитный канал с решеткой FIBRETEC из ПЭ, черн, EN 1433, DN 100, класс нагрузки A 15 – D 400, Д/Ш/В 1000x150x280 мм, Арт. No. 36005

■ Материал:

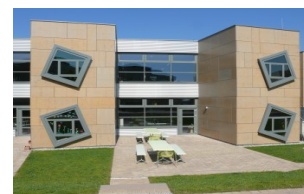
- **Материал:** RECYFIX (тальконаполненный ПП)

■ Набор правил:

EN 1433

■ Место применения:

- Пешеходные зоны
- Садоводство и ландшафт
- Станции очистки сточных вод
- Рынки, магазины
- Выставочные площадки, торговые ярмарки
- Парки и скверы
- Автомобильные парковки (парковочные места, гаражи, мойки)
- Городские районы с памятниками архитектуры
- Мойки для грузовых автомашин
- Мойки для автомашин
- Школьные двory и пешеходные зоны
- Въезд автомобилей



Оптимальное использование продукта в вышеупомянутых случаях зависит от различных факторов (позиционирование, нагрузка и частота трафика, ...). Наши специалисты будут рады

проконсультировать вас!