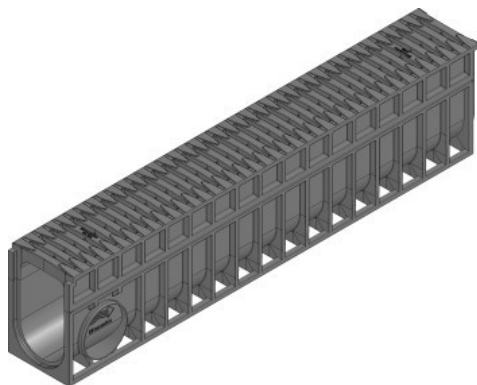
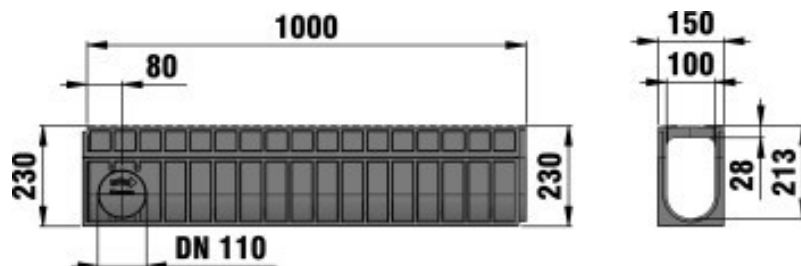


RECYFIX®MONOTEC 100

RECYFIX®MONOTEC 100, до класса D 400, тип 230



D 400



■ Технические данные

| Длина мм | Ширина мм | Высота мм | Вес кг | Входное сечение см ² /м | Drainage cross-section cm ² | № |
|----------|-----------|-----------|--------|------------------------------------|--|-------|
| 1000 | 150 | 230 | 8,21 | 0 | 0 | 36000 |

■ Описание продукта:

RECYFIX Monotec 100 тип 230 - монолитный канал, состоящий из основания и интегрированного покрытия типа Fibertec, изготовлено из вторичного PP, черный, соответствует EN 1433, с возможностью бокового подключения DN 100, класс нагрузки A 15 - D 400, Д /Ш /В 1000x150x230 мм, арт. 36000

■ Материал:

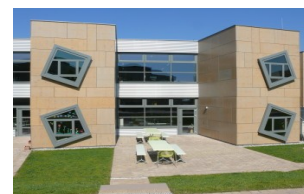
- **Материал:** RECYFIX (тальконаполненный ПП)

■ Набор правил:

EN 1433

■ Место применения:

- Пешеходные зоны
- Садоводство и ландшафт
- Станции очистки сточных вод
- Рынки,магазины
- Выставочные площадки, торговые ярмарки
- Парки и скверы
- Автомобильные парковки (парковочные места, гаражи, мойки)
- Городские районы с памятниками архитектуры
- Мойки для грузовых автомашин
- Мойки для автомашин
- Школьные двory и пешеходные зоны
- Въезд автомобилей



Оптимальное использование продукта в вышеупомянутых случаях зависит от различных факторов (позиционирование, нагрузка и частота трафика, ...). Наши специалисты будут рады проконсультировать вас!