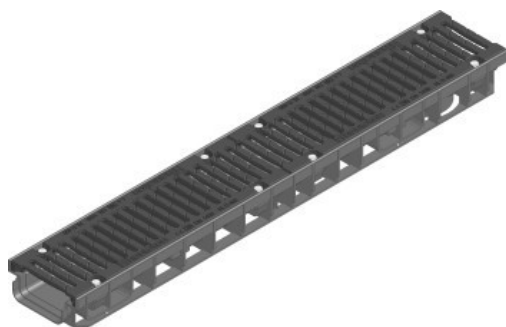
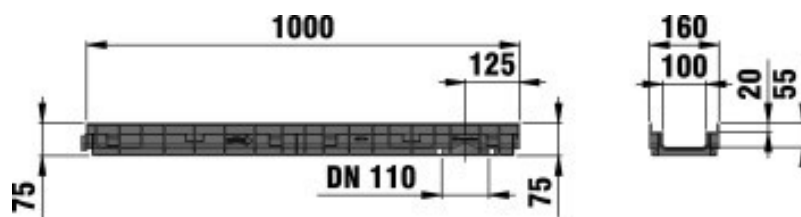
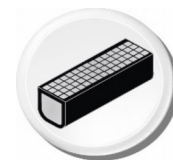


RECYFIX®NC 100

RECYFIX®NC 100, класс D 400, тип 75 с чугунной решеткой, SW 10, черн., 8-ми болтовое крепление



D 400



■ Технические данные

Длина мм	Ширина мм	Высота мм	Вес кг	Входное сечение см ² /м	Drainage cross-section cm ²	Установочная глубина	№
1000	160	75	10,26	427	35	20	48775

■ Описание продукта:

RECYFIX NC 100 тип 75 -канал ПЭ с чугунной щелевой решеткой, щель 10 мм, черн., класс нагрузки А 15 - D 400, не для установки через автомагистрали или дорожные полотна с интенсивным движением, Д/Ш/В 1000x160x75 мм, Арт. No. 48775

■ Материал:

- **Тело канала:** RECYFIX Материал (вторичный ПП)
- **Болты:** Сталь черная, оцинкованная
- **Решетка:** Пластичный чугун GJS 500-7

■ Тип DIN EN 1433:

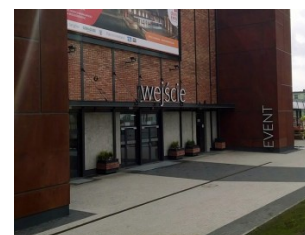
M

■ Набор правил:

DIN 19580/EN 1433

■ Место применения:

- АЗС, топливо хранилище
- Дренажирование фасадов
- Здания пожарной охраны
- Пешеходные зоны
- Садоводство и ландшафт
- Многоуровневые парковки
- Станции очистки сточных вод



- Рынки,магазины
- Выставочные площадки, торговые ярамки
- Парки и скверы
- Автомобильные парковки (парковочные места, гаражи, мойки)
- Городские районы с памятниками архитектуры
- Рампы, вьезды в подземные парковки
- Мойки для автомашин
- Школьные дворы и пешеходные зоны
- Подземные и многоуровневые парковки
- Въезд автомобилей

Оптимальное использование продукта в вышеупомянутых случаях зависит от различных факторов (позиционирование, нагрузка и частота трафика, ...). Наши специалисты будут рады проконсультировать вас!