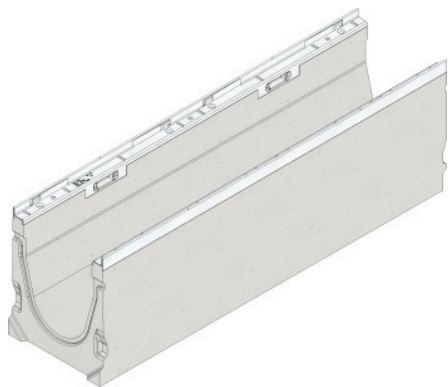
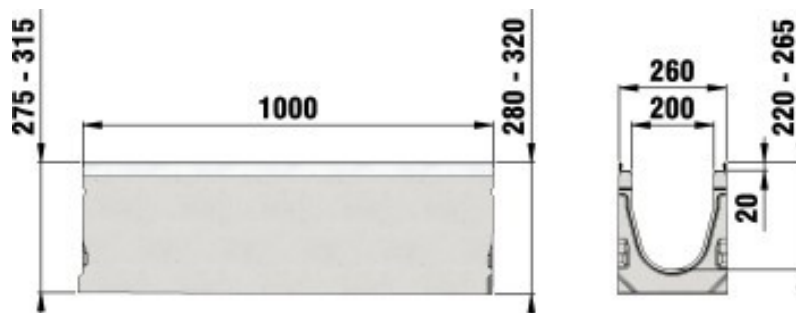


FASERFIX®KS 200

FASERFIX®KS 200 с уклоном дна 0,5%, до класса F 900, тип 3



F 900



■ Технические данные

Длина мм	Ширина мм	Высота мм	Вес кг	Установочная глубина	Drainage cross-section cm ²	№
1000	260	285-290	81,4	20	344	12503

■ Описание продукта:

FASERFIX SUPER KS 200 тип 1-10 - канал из бетона армир.волокном, кл. А 15 - F 900 nach DIN V 19580/EN 1433, CE-сертификат, с уклоном , с кантами из нерж.стали и системой SIDE-LOCK, с безопасным соединением, L/W/H 1000x260x275

■ Материал:

- **Тело канала:** FASERFIX бетон, армированный волокном
- **Кант:** Нержавеющая сталь 1.4301

■ Тип DIN EN 1433:

M

■ Набор правил:

EN 1433

■ Место применения:

- Дренажное дорожек
- Дренажное фасадов
- Пешеходные зоны
- Садоводство и ландшафт
- Многоуровневые парковки
- Промышленные здания
- Кабельные каналы
- Станции очистки сточных вод
- Рынки,магазины
- Выставочные площадки, торговые ярмарки



- Парки и скверы
- Автомобильные парковки (парковочные места, гаражи, мойки)
- Городские районы с памятниками архитектуры
- Мойки для автомашин
- Школьные дворы и пешеходные зоны
- Дренаж тротуаров
- Подземные и многоуровневые парковки
- Въезд автомобилей

Оптимальное использование продукта в вышеупомянутых случаях зависит от различных факторов (позиционирование, нагрузка и частота трафика, ...). Наши специалисты будут рады проконсультировать вас!