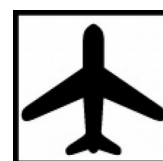
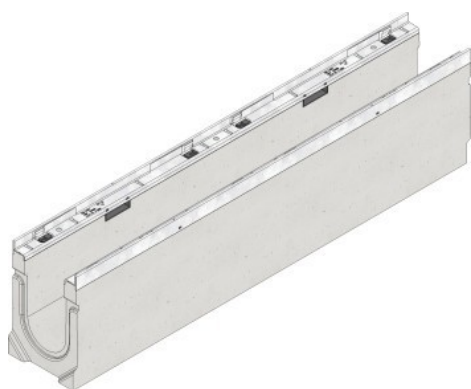
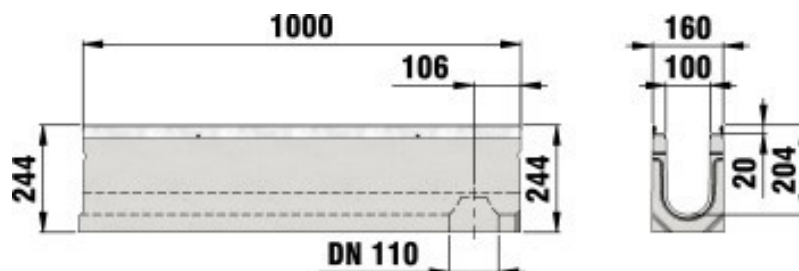


Щелевые каналы 100

FASERFIX®KS 100, тип 015L с отверстием, DN 100



F 900



■ Технические данные

Длина мм	Ширина мм	Высота мм	Вес кг	Установочная глубина	Drainage cross-section cm ²	№
1000	160	244	45	20	173	8036

■ Описание продукта:

FASERFIX KS 100 тип 015L с отверстием - Канал выполнен из бетона армированного волокном, класс нагрузки от А 15 до F 900, DIN19580 / EN 1433, тип 01 с отверстием DN 100, с кантом из оцинк. стали и безболтовой системой крепления SIDE-LOCK, Д/Ш/В 1000x160x244 мм, Арт. No. 8036

■ Материал:

- **Тело канала:** FASERFIX бетон, армированный волокном
- **Кант:** полоса стальная, оцинкованная

■ Тип DIN EN 1433:

M

■ Набор правил:

EN 1433

■ Место применения:

- Дренажирование фасадов
- Плоская кровля, террасы, балконы
- Пешеходные зоны
- Садоводство и ландшафт
- Рынки,магазины
- Парки и скверы
- Городские районы с памятниками архитектуры
- Велосипедные и пешеходные дорожки
- Школьные двory и пешеходные зоны



Оптимальное использование продукта в вышеупомянутых случаях зависит от различных факторов (позиционирование, нагрузка и частота трафика, ...). Наши специалисты будут рады проконсультировать вас!