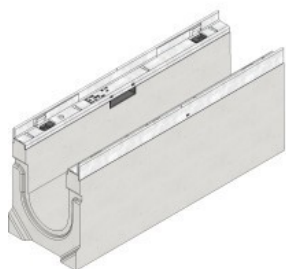
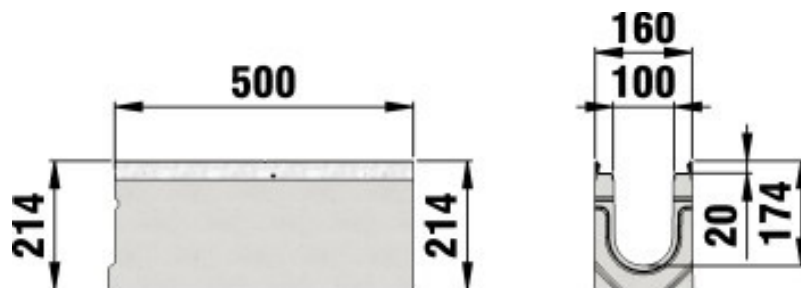


Щелевые каналы 100

FASERFIX®KS 100, тип 01005



F 900



■ Технические данные

Длина мм	Ширина мм	Высота мм	Вес кг	Установочная глубина	Drainage cross-section cm ²	№
500	160	214	21,5	20	143	8050

■ Описание продукта:

FASERFIX SUPER KS 100 тип 01005 - канал из бетона армир.волокном, кл. А 15 - F 900 согласно DIN 19580/EN 1433, CE-сертификат, с кантами из оцинк.стали и системой SIDE-LOCK, с безопасным соединением, L/W/H 500x160x214 мм, арт.

■ Материал:

- **Тело канала:** FASERFIX бетон, армированный волокном
- **Кант:** полоса стальная, оцинкованная

■ Тип DIN EN 1433:

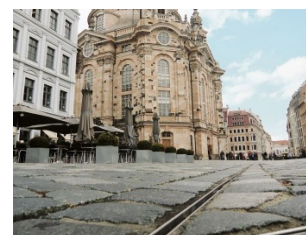
M

■ Набор правил:

EN 1433

■ Место применения:

- Дренажное фасадное
- Плоская кровля, террасы, балконы
- Пешеходные зоны
- Садоводство и ландшафт
- Рынки,магазины
- Парки и скверы
- Городские районы с памятниками архитектуры
- Велосипедные и пешеходные дорожки
- Школьные двory и пешеходные зоны



Оптимальное использование продукта в вышеупомянутых случаях зависит от различных факторов (позиционирование, нагрузка и частота трафика, ...). Наши специалисты будут рады проконсультировать вас!