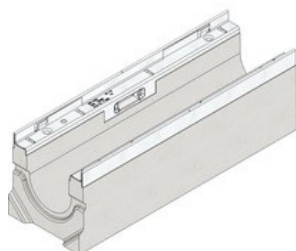
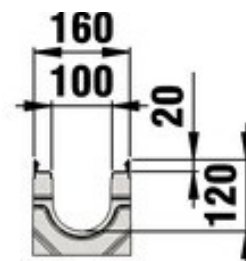
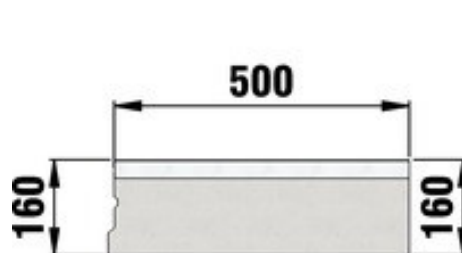


# FASERFIX®KS 100

FASERFIX®KS 100 до класса нагрузки F 900, тип 0105



F 900



## ■ Технические данные

Длина мм	Ширина мм	Высота мм	Вес кг	Установочная глубина	Drainage cross-section cm <sup>2</sup>	№
500	160	160	16,5	20	88	8249

## ■ Описание продукта:

FASERFIX SUPER KS 100 - канал из бетона армир.волокном, кл. А 15 - F 900 согласно DIN V 19580/EN 1433, CE-сертификат, тип 0105, с кантами из нерж.стали и системой SIDE-LOCK, cout traverse in the канал гипс безопасным соединен

## ■ Материал:

- **Тело канала:** FASERFIX бетон, армированный волокном
- **Кант:** Нержавеющая сталь 1.4301

## ■ Тип DIN EN 1433:

M

## ■ Набор правил:

EN 1433

## ■ Место применения:

- Дренажное дорожек
- Дренажное фасадов
- Пешеходные зоны
- Садоводство и ландшафт
- Многоуровневые парковки
- Промышленные здания
- Кабельные каналы
- Станции очистки сточных вод
- Рынки,магазины
- Выставочные площадки, торговые ярмарки



- Парки и скверы
- Автомобильные парковки (парковочные места, гаражи, мойки)
- Городские районы с памятниками архитектуры
- Мойки для автомашин
- Школьные дворы и пешеходные зоны
- Дренаж тротуаров
- Подземные и многоуровневые парковки
- Въезд автомобилей

Оптимальное использование продукта в вышеупомянутых случаях зависит от различных факторов (позиционирование, нагрузка и частота трафика, ...). Наши специалисты будут рады проконсультировать вас!