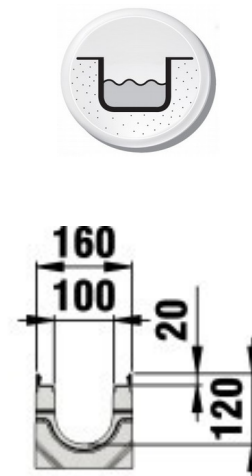
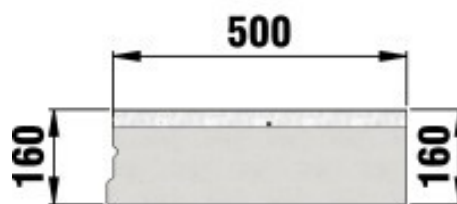
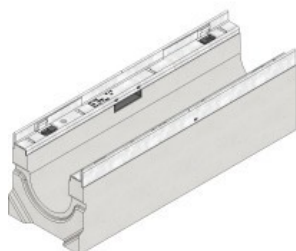


# Щелевые каналы 100

## FASERFIX®KS 100, тип 0105



### ■ Технические данные

Длина мм	Ширина мм	Высота мм	Вес кг	Установочная глубина	Drainage cross-section cm <sup>2</sup>	№
500	160	160	16,51	20	88	8049

### ■ Описание продукта:

FASERFIX KS 100 Type 0105 - канал из бетона, армированного волокном кл. нагрузки от A 15 до F 900 согласно DIN19580 / EN 1433, с кантом из оцинкованной стали, системой крепления решетки без болта SIDE-LOCK, Д/Ш/В 500x160x160 мм, арт. 8049

### ■ Материал:

- **Тело канала:** FASERFIX бетон, армированный волокном
- **Кант:** полоса стальная, оцинкованная

### ■ Тип DIN EN 1433:

M

### ■ Набор правил:

EN 1433

### ■ Место применения:

- Дренажирование фасадов
- Плоская кровля, террасы, балконы
- Пешеходные зоны
- Садоводство и ландшафт
- Рынки,магазины
- Парки и скверы
- Городские районы с памятниками архитектуры
- Велосипедные и пешеходные дорожки
- Школьные двory и пешеходные зоны



Оптимальное использование продукта в вышеупомянутых случаях зависит от различных факторов (позиционирование, нагрузка и частота трафика, ...). Наши специалисты будут рады проконсультировать вас!