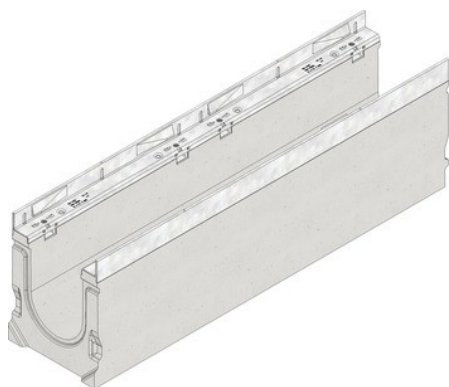
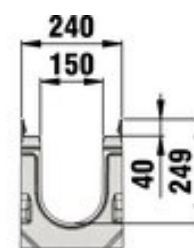
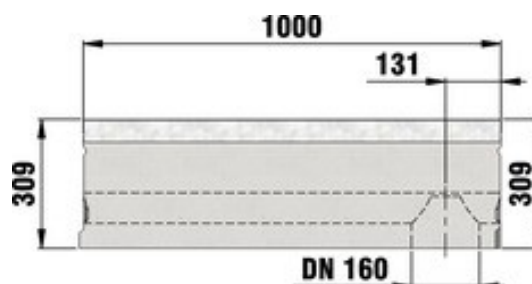


# FASERFIX®SUPER 150

FASERFIX®SUPER 150 с кантом из оцинкованной стали, до класса F 900, тип 010L



F 900



## ■ Технические данные

Длина мм	Ширина мм	Высота мм	Вес кг	Установочная глубина	Drainage cross-section cm <sup>2</sup>	№
1000	240	309	89	40	289	2036

## ■ Описание продукта:

FASERFIX SUPER 150 Канал тип 010 с отверстием - Канал выполнен из бетона армированного волокном, класс нагрузки от A 15 до F 900, DIN19580 / EN 1433, тип 01 с отверстием DN 150, с кантом из оцинк. стали, с безболтовым креплением, Д/Ш/В 1000x240x309 мм, Арт. No. 2036

## ■ Материал:

- **Тело канала:** FASERFIX бетон, армированный волокном
- **Кант:** полоса стальная, оцинкованная

## ■ Тип DIN EN 1433:

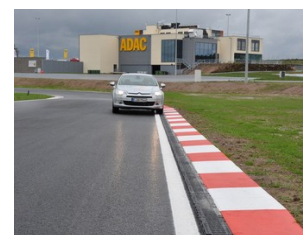
M

## ■ Набор правил:

EN 1433

## ■ Место применения:

- Автомагистраль, установка вдоль
- Службы ремонта дорог
- Военное оборудование
- Автостанции, автобусные остановки
- Автомагистрали и дороги (поперек)
- Здания пожарной охраны
- Аэродромы, аэропорты
- Порты, грузовые терминалы
- Промышленные здания



- Промышленные площади
- Кабельные каналы
- Станции очистки сточных вод
- Парковки тяжелого транспорта (парковочные места, гаражи, мойки)
- Выставочные площадки, торговые ярамки
- Места утилизации мусора
- Автомобильные парковки (парковочные места, гаражи, мойки)
- Рампы, въезды в подземные парковки
- Мойки для грузовых автомашин
- Склад металлолома
- Транспортные компании, погрузочные зоны
- Дренаж тротуаров
- АЗС
- Подземные и многоуровневые парковки
- Дренаж тоннелей
- Погрузочные и грузовые зоны
- Въезд автомобилей

Оптимальное использование продукта в вышеупомянутых случаях зависит от различных факторов (позиционирование, нагрузка и частота трафика, ...). Наши специалисты будут рады проконсультировать вас!