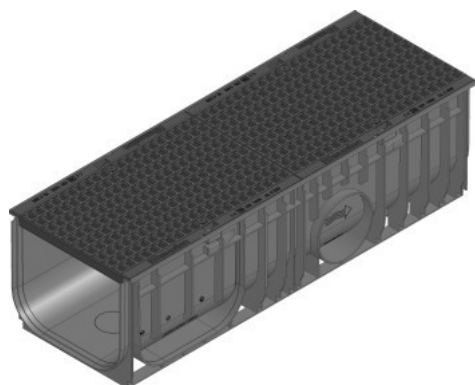
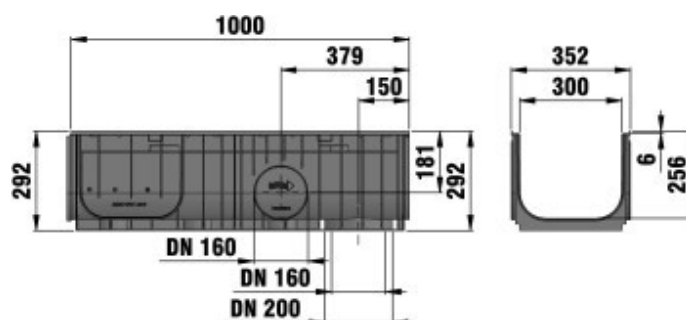


# RECYFIX®STANDARD 300

RECYFIX®STANDARD 300, класс С 250, Тип 01 с ячеистой щелевой решеткой GUGI, MW 20/30, кл. С 250



C 250



## ■ Технические данные

Длина мм	Ширина мм	Высота мм	Вес кг	Входное сечение см <sup>2</sup> /м	Drainage cross-section cm <sup>2</sup>	Установочная глубина	№
1000	352	292	30,44	1322	725	6	40870

## ■ Описание продукта:

RECYFIX STANDARD 300, тип 01, канал из вторичного ПЭ-ПП с возможностью вертикального подключения, с чугунной ячеистой решеткой, GUGI и крепежом, черн., кл. А 15 - С 250 согласно EN 1433, L/W/H 1000x352x292 мм, арт. 40870

## ■ Материал:

- **Тело канала:** RECYFIX Материал (вторичный ПП)
- **Болты:** Сталь черная, оцинкованная
- **Крепление:** полоса стальная, оцинкованная
- **Решетка:** Пластичный чугун GJS 500-7

## ■ Тип DIN EN 1433:

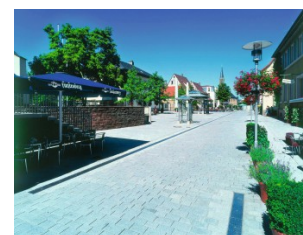
M

## ■ Набор правил:

DIN 19580/EN 1433

## ■ Место применения:

- Дренажное покрытие дорожек
- Дренажное покрытие фасадов
- Плоская кровля, террасы, балконы
- Пешеходные зоны
- Садоводство и ландшафт
- Многоуровневые парковки



- Рынки,магазины
- Парки и скверы
- Городские районы с памятниками архитектуры
- Велосипедные и пешеходные дорожки
- Школьные дворы и пешеходные зоны
- Подземные и многоуровневые парковки
- Въезд автомобилей

Оптимальное использование продукта в вышеупомянутых случаях зависит от различных факторов (позиционирование, нагрузка и частота трафика, ...). Наши специалисты будут рады проконсультировать вас!