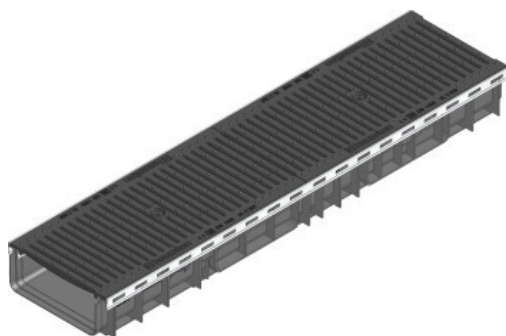
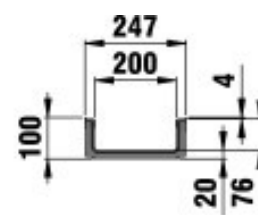
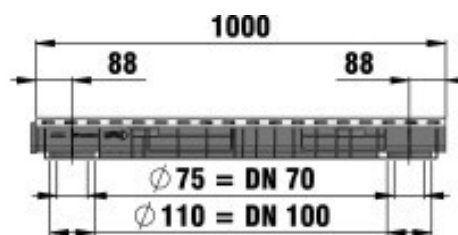
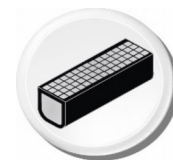


# RECYFIX®PLUS 200

RECYFIX®PLUS 200, класс С 250, Тип 100 с чугунной решеткой SW 6, кл. C250



C 250



## ■ Технические данные

Длина мм	Ширина мм	Высота мм	Вес кг	Входное сечение см <sup>2</sup> /м	Drainage cross-section см <sup>2</sup>	Установочная глубина	№
1000	247	100	17,7	557	147	6	42787

## ■ Описание продукта:

RECYFIX PLUS 200 тип 100 - канал из вторичного ПЭ-ПП со стальным кантом из нержавеющей стали в соответствии с EN 1433, возможностью вертикального и горизонтального подключения, с чугунной щелевой решеткой SW 6 мм, креплением, класс нагрузки от А 15 до С250, Д/Ш/В 1000x248x100 мм, артикул 42787

## ■ Материал:

- **Тело канала:** RECYFIX Материал (вторичный ПП)
- **Болты:** Сталь черная, оцинкованная
- **Крепление:** Электрогальванизированная сталь
- **Кант:** Нержавеющая сталь 1.4301
- **Решетка:** Пластичный чугун GJS 500-7

## ■ Тип DIN EN 1433:

M

## ■ Набор правил:

DIN 19580/EN 1433

## ■ Место применения:

- Дренажирование фасадов
- Плоская кровля, террасы, балконы
- Пешеходные зоны
- Садоводство и ландшафт



- Рынки,магазины
- Парки и скверы
- Автомобильные парковки (парковочные места, гаражи, мойки)
- Городские районы с памятниками архитектуры
- Велосипедные и пешеходные дорожки
- Школьные двory и пешеходные зоны
- Въезд автомобилей

Оптимальное использование продукта в вышеупомянутых случаях зависит от различных факторов (позиционирование, нагрузка и частота трафика, ...). Наши специалисты будут рады проконсультировать вас!