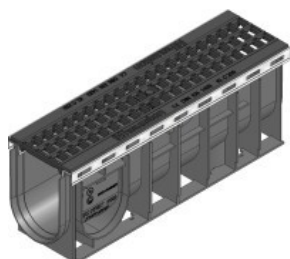
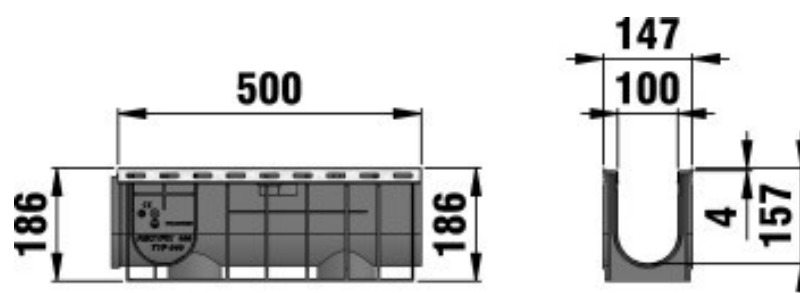


RECYFIX®PLUS 100

RECYFIX®PLUS 100, класс C 250, тип 0105 с чугуновой ячеистой решеткой GUGI MW 20/30, черн., защелкнута



C 250



■ Технические данные

| Длина мм | Ширина мм | Высота мм | Вес кг | Входное сечение см ² /м | Drainage cross-section cm ² | Установочная глубина | № |
|----------|-----------|-----------|--------|------------------------------------|--|----------------------|-------|
| 500 | 147 | 186 | 4,844 | 453 | 142 | 6 | 40385 |

■ Описание продукта:

RECYFIX PLUS 100, тип 01005, канал из ПЭ-ПП, с защитными стальными кантами и решеткой, согласно DIN V 19580/EN 1433, с решеткой GUGI ячеистой, чугуновой и крепежом, ячейка 20/30, черн., кл. 15 - C 250, Д/Ш/В 500x147x186 мм, арт. 40385

■ Материал:

- **Тело канала:** RECYFIX Материал (вторичный ПП)
- **Болты:** Сталь черная, оцинкованная
- **Крепление:** RECYFIX Материал (вторичный ПА)
- **Кант:** полоса стальная, оцинкованная
- **Решетка:** Пластичный чугун GJS 500-7

■ Тип DIN EN 1433:

M

■ Набор правил:

DIN 19580/EN 1433

■ Место применения:

- Дренажирование фасадов
- Плоская кровля, террасы, балконы
- Пешеходные зоны
- Садоводство и ландшафт
- Рынки,магазины



- Парки и скверы
- Автомобильные парковки (парковочные места, гаражи, мойки)
- Городские районы с памятниками архитектуры
- Велосипедные и пешеходные дорожки
- Школьные дворы и пешеходные зоны
- Въезд автомобилей

Оптимальное использование продукта в вышеупомянутых случаях зависит от различных факторов (позиционирование, нагрузка и частота трафика, ...). Наши специалисты будут рады проконсультировать вас!