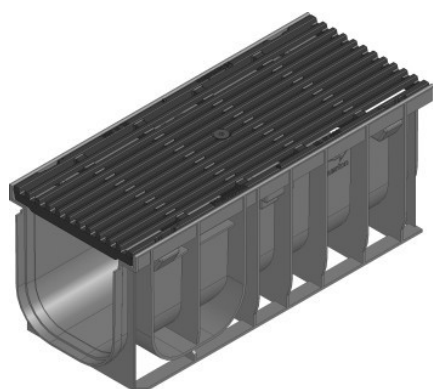
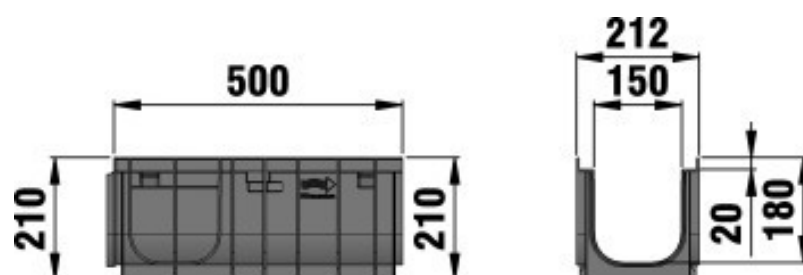
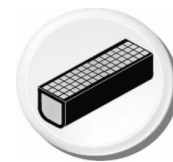


# RECYFIX®PRO 150

RECYFIX®PRO 150, класс C 250, тип 0105 с продольной чугунной решеткой, с KTL-покрытием, защелкнута



C 250



## ■ Технические данные

| Длина мм | Ширина мм | Высота мм | Вес кг | Входное сечение см <sup>2</sup> /м | Drainage cross-section cm <sup>2</sup> | Установочная глубина | №     |
|----------|-----------|-----------|--------|------------------------------------|--|----------------------|-------|
| 500      | 212       | 210       | 8,625  | 740                                | 230                                    | 20                   | 47137 |

## ■ Описание продукта:

RECYFIX PRO 150 тип 0105 канал тип ПЭ с продольной чугунной решеткой, с KTL-покрытием, кл. А15-С 250, Д/Ш/В 500x212x210 мм, Арт. № 47137

## ■ Материал:

- **Тело канала:** RECYFIX Материал (вторичный ПП)
- **Болты:** Сталь черная, оцинкованная
- **Крепление:** RECYFIX Материал (вторичный ПА)
- **Решетка:** Чугун GJS 500-7 с KTL-покрытием

## ■ Тип DIN EN 1433:

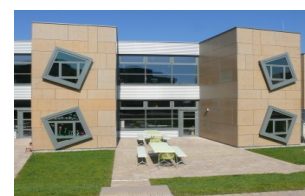
M

## ■ Набор правил:

DIN 19580/EN 1433

## ■ Место применения:

- Дренажное покрытие дорожек
- Дренажное покрытие фасадов
- Плоская кровля, террасы, балконы
- Пешеходные зоны
- Садоводство и ландшафт
- Многоуровневые парковки
- Рынки, магазины



- Парки и скверы
- Городские районы с памятниками архитектуры
- Велосипедные и пешеходные дорожки
- Школьные дворы и пешеходные зоны
- Въезд автомобилей

Оптимальное использование продукта в вышеупомянутых случаях зависит от различных факторов (позиционирование, нагрузка и частота трафика, ...). Наши специалисты будут рады проконсультировать вас!