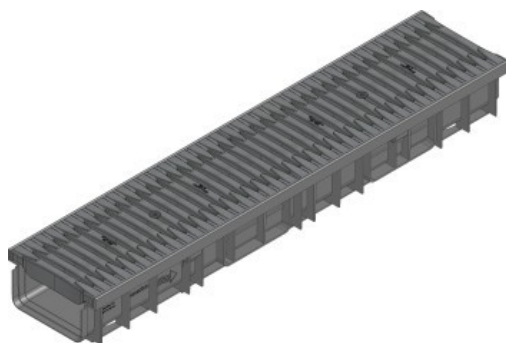
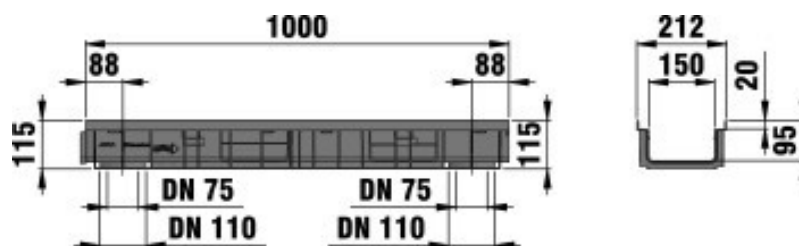
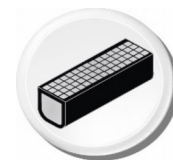


RECYFIX®PRO 150

RECYFIX®PRO 150, класс В 125, тип 115 с щелевой решеткой FIBRETEC, SW 9 мм, черн., защелкнута



B 125



■ Технические данные

| Длина мм | Ширина мм | Высота мм | Вес кг | Входное сечение см ² /м | Drainage cross-section cm ² | Установочная глубина | № |
|----------|-----------|-----------|--------|------------------------------------|--|----------------------|-------|
| 1000 | 212 | 115 | 6,12 | 500 | 116 | 20 | 47133 |

■ Описание продукта:

RECYFIX PRO 150 тип 115 канал из ПЭ-ПП, соответствует EN 1433, с кантом, возможностью вертикального соединения, с щелевой решеткой FIBRETEC, SW 9 мм, с защитой от горизонтально сдвига, защелкнута, черн., класс нагрузки А 15 - В 125, Д/Ш/В 1000x212x115 мм, Арт. № 47133

■ Материал:

- **Тело канала:** RECYFIX Материал (вторичный ПП)
- **Болты:** Сталь черная, оцинкованная
- **Крепление:** RECYFIX Материал (вторичный ПА)
- **Решетка:** FIBRETEC Материал (PA-GF 35)

■ Тип DIN EN 1433:

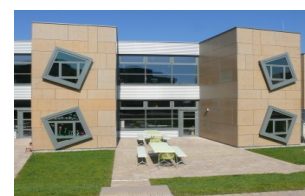
M

■ Набор правил:

DIN 19580/EN 1433

■ Место применения:

- Дренажное дорожек
- Дренажное фасадов
- Плоская кровля, террасы, балконы
- Пешеходные зоны
- Садоводство и ландшафт
- Многоуровневые парковки



- Рынки,магазины
- Парки и скверы
- Городские районы с памятниками архитектуры
- Велосипедные и пешеходные дорожки
- Школьные дворы и пешеходные зоны
- Въезд автомобилей

Оптимальное использование продукта в вышеупомянутых случаях зависит от различных факторов (позиционирование, нагрузка и частота трафика, ...). Наши специалисты будут рады проконсультировать вас!