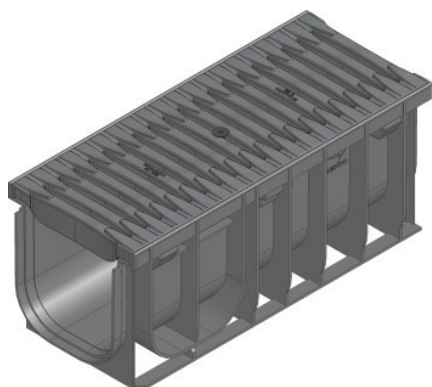
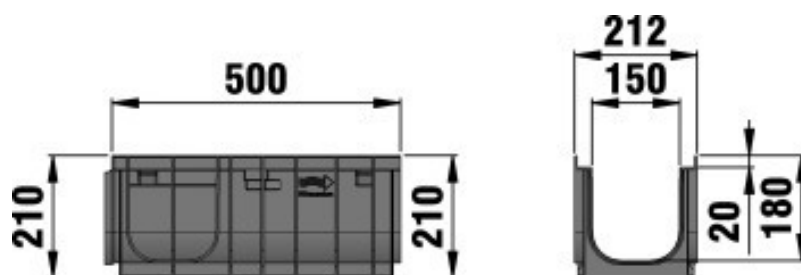
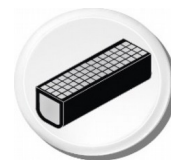


RECYFIX®PRO 150

RECYFIX®PRO 150, класс В 125, тип 0105 с щелевой решеткой FIBRETEC, SW 9 мм, черн., защелкнута



B 125



■ Технические данные

Длина мм	Ширина мм	Высота мм	Вес кг	Входное сечение см ² /м	Drainage cross-section cm ²	Установочная глубина	№
500	212	210	3,695	500	230	20	47136

■ Описание продукта:

RECYFIX PRO 150 тип 0105 канал выполнен из ПЭ-ПП, соответствует EN 1433, с кантом, с возможностью вертикального соединения, с щелевой решеткой FIBRETEC, SW 9 мм, с защитой от горизонтального сдвига, защелкнута, черн., кл. нагрузки А 15 - В 125, Д/Ш/В 500x212x210 мм, Арт. № 47136

■ Материал:

- **Тело канала:** RECYFIX Материал (вторичный ПП)
- **Болты:** Сталь черная, оцинкованная
- **Крепление:** RECYFIX Материал (вторичный ПА)
- **Решетка:** FIBRETEC Материал (PA-GF 35)

■ Тип DIN EN 1433:

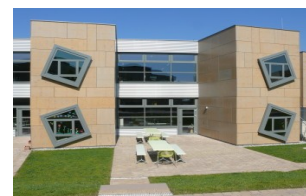
M

■ Набор правил:

DIN 19580/EN 1433

■ Место применения:

- Дренажное дорожек
- Дренажное фасадов
- Плоская кровля, террасы, балконы
- Пешеходные зоны
- Садоводство и ландшафт



- Многоуровневые парковки
- Рынки,магазины
- Парки и скверы
- Городские районы с памятниками архитектуры
- Велосипедные и пешеходные дорожки
- Школьные дворы и пешеходные зоны
- Въезд автомобилей

Оптимальное использование продукта в вышеупомянутых случаях зависит от различных факторов (позиционирование, нагрузка и частота трафика, ...). Наши специалисты будут рады проконсультировать вас!