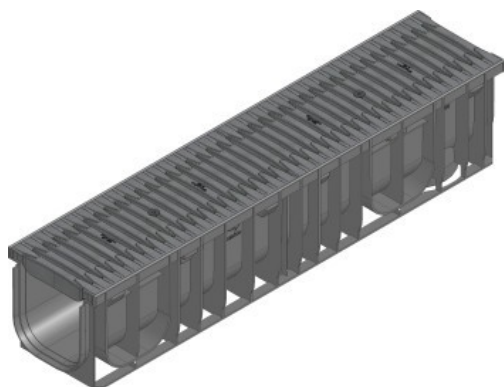
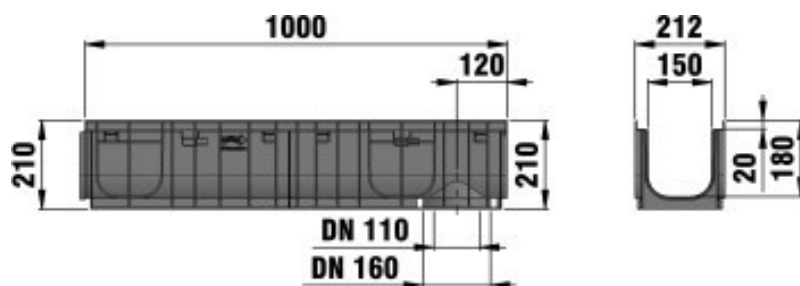


# RECYFIX®PRO 150

RECYFIX®PRO 150, класс В 125, тип 01 с щелевой решеткой FIBRETEC, SW 9 мм, черн., защелкнута



B 125



## ■ Технические данные

Длина мм	Ширина мм	Высота мм	Вес кг	Входное сечение см <sup>2</sup> /м	Drainage cross-section cm <sup>2</sup>	Установочная глубина	№
1000	212	210	7,4	500	230	20	47135

## ■ Описание продукта:

RECYFIX PRO 150 тип 01 канал выполнен из ПЭ-ПП, соответствует EN 1433, с кантом, с возможностью вертикального соединения, с щелевой решеткой FIBRETEC, SW 9 мм, с защитой от горизонтального сдвига, защелкнута, черн., кл. нагрузки А 15 - В 125, Д/Ш/В 1000x212x210 мм, Арт. № 47135

## ■ Материал:

- **Тело канала:** RECYFIX Материал (вторичный ПП)
- **Болты:** Сталь черная, оцинкованная
- **Крепление:** RECYFIX Материал (вторичный ПА)
- **Решетка:** FIBRETEC Материал (PA-GF 35)

## ■ Тип DIN EN 1433:

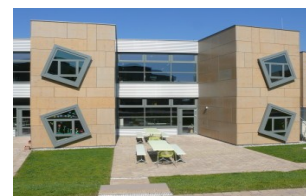
M

## ■ Набор правил:

DIN 19580/EN 1433

## ■ Место применения:

- Дренажное покрытие дорожек
- Дренажное покрытие фасадов
- Плоская кровля, террасы, балконы
- Пешеходные зоны
- Садоводство и ландшафт
- Многоуровневые парковки



- Рынки,магазины
- Парки и скверы
- Городские районы с памятниками архитектуры
- Велосипедные и пешеходные дорожки
- Школьные дворы и пешеходные зоны
- Въезд автомобилей

Оптимальное использование продукта в вышеупомянутых случаях зависит от различных факторов (позиционирование, нагрузка и частота трафика, ...). Наши специалисты будут рады проконсультировать вас!