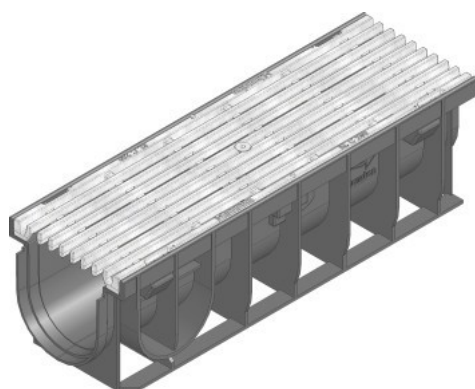
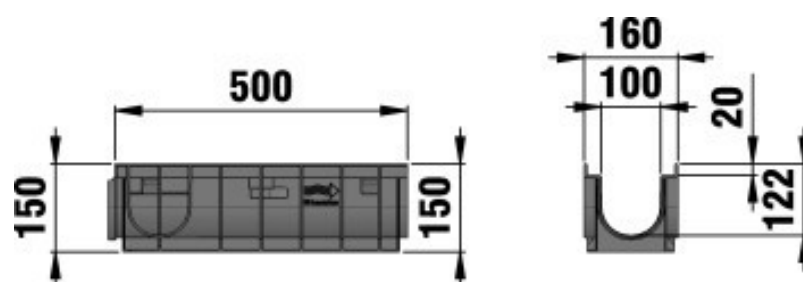


RECYFIX®PRO 100

RECYFIX®PRO 100, класс C 250, тип 0105 с продольной чугунной решеткой, оцинкованной, в сборе



C 250



■ Технические данные

| Длина мм | Ширина мм | Высота мм | Вес кг | Входное сечение см ² /м | Drainage cross-section cm ² | Установочная глубина | № |
|----------|-----------|-----------|--------|------------------------------------|----------------------------------------|----------------------|-------|
| 500 | 160 | 150 | 5,215 | 528 | 92 | 20 | 48637 |

■ Описание продукта:

■ Материал:

- **Тело канала:** RECYFIX Материал (вторичный ПП)
- **Болты:** Электрогальванизированная сталь
- **Крепление:** RECYFIX Материал (вторичный ПА)
- **Решетка:** Чугун GJS 500-7 оцинкованный

■ Тип DIN EN 1433:

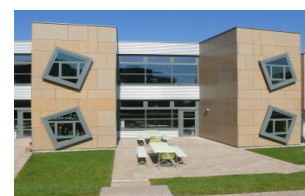
M

■ Набор правил:

DIN 19580/EN 1433

■ Место применения:

- Дренажное устройство дорожек
- Дренажное устройство фасадов
- Плоская кровля, террасы, балконы
- Пешеходные зоны
- Садоводство и ландшафт
- Многоуровневые парковки
- Рынки, магазины
- Парки и скверы



- Городские районы с памятниками архитектуры
- Велосипедные и пешеходные дорожки
- Школьные дворы и пешеходные зоны
- Въезд автомобилей

Оптимальное использование продукта в вышеупомянутых случаях зависит от различных факторов (позиционирование, нагрузка и частота трафика, ...). Наши специалисты будут рады проконсультировать вас!