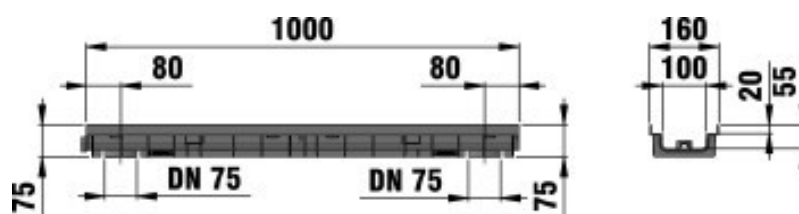
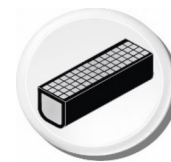


# RECYFIX®PRO 100

RECYFIX®PRO 100, класс C 250, тип 75 с композитной черной щелевой решеткой FIBRETEC, SW9



C 250



## ■ Технические данные

Длина мм	Ширина мм	Высота мм	Вес кг	Входное сечение см <sup>2</sup> /м	Drainage cross-section cm <sup>2</sup>	Установочная глубина	№
1000	160	75	3,445	372	35	20	47062

## ■ Описание продукта:

RECYFIX PRO 100 тип 75 канал ПЭ с композитной черной щелевой решеткой FIBRETEC, SW9, кл А15-С 250, Д/Ш/В 1000х160х75 мм, Арт.№ 47062

## ■ Материал:

- **Тело канала:** RECYFIX Материал (вторичный ПП)
- **Болты:** Сталь черная, оцинкованная
- **Крепление:** RECYFIX Материал (вторичный ПА)
- **Решетка:** FIBRETEC Материал (PA-GF 35)

## ■ Тип DIN EN 1433:

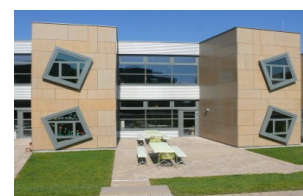
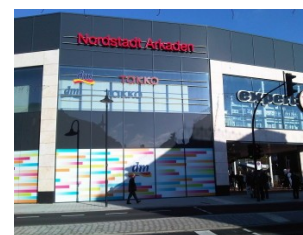
M

## ■ Набор правил:

DIN 19580/EN 1433

## ■ Место применения:

- Дренажное оборудование дорожек
- Дренажное оборудование фасадов
- Плоская кровля, террасы, балконы
- Пешеходные зоны
- Садоводство и ландшафт
- Многоуровневые парковки
- Рынки,магазины



- Парки и скверы
- Городские районы с памятниками архитектуры
- Велосипедные и пешеходные дорожки
- Школьные дворы и пешеходные зоны
- Въезд автомобилей

Оптимальное использование продукта в вышеупомянутых случаях зависит от различных факторов (позиционирование, нагрузка и частота трафика, ...). Наши специалисты будут рады проконсультировать вас!