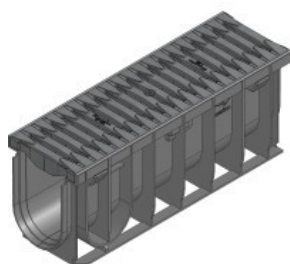
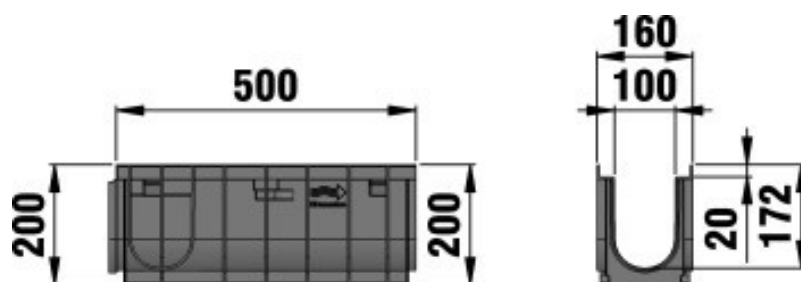


RECYFIX®PRO 100

RECYFIX®PRO 100, класс C 250, тип 01005 с композитной черной щелевой решеткой FIBRETEC, SW9



C 250



■ Технические данные

Длина мм	Ширина мм	Высота мм	Вес кг	Входное сечение см ² /м	Drainage cross-section cm ²	Установочная глубина	№
500	160	200	2,485	372	142	20	47061

■ Описание продукта:

RECYFIX PRO 100 тип 01005 канал ПЭ с композитной черной щелевой решеткой FIBRETEC, SW9, кл A15-C 250, Д/Ш/В 1000x160x200 мм, Арт.№ 47061

■ Материал:

- **Тело канала:** RECYFIX Материал (вторичный ПП)
- **Болты:** Сталь черная, оцинкованная
- **Крепление:** RECYFIX Материал (вторичный ПА)
- **Решетка:** FIBRETEC Материал (PA-GF 35)

■ Тип DIN EN 1433:

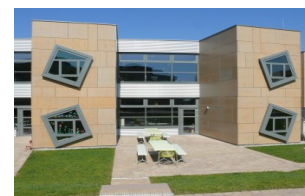
M

■ Набор правил:

DIN 19580/EN 1433

■ Место применения:

- Дренажное дорожек
- Дренажное фасадов
- Плоская кровля, террасы, балконы
- Пешеходные зоны
- Садоводство и ландшафт
- Многоуровневые парковки
- Рынки,магазины



- Парки и скверы
- Городские районы с памятниками архитектуры
- Велосипедные и пешеходные дорожки
- Школьные двory и пешеходные зоны
- Въезд автомобилей

Оптимальное использование продукта в вышеупомянутых случаях зависит от различных факторов (позиционирование, нагрузка и частота трафика, ...). Наши специалисты будут рады проконсультировать вас!