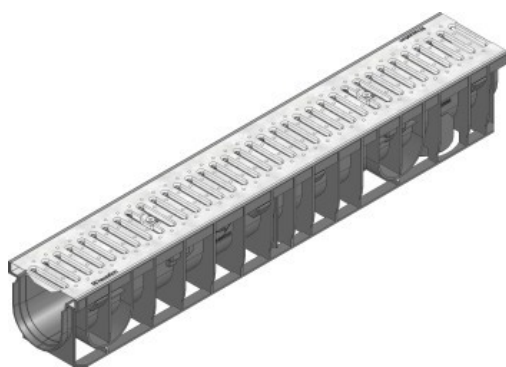
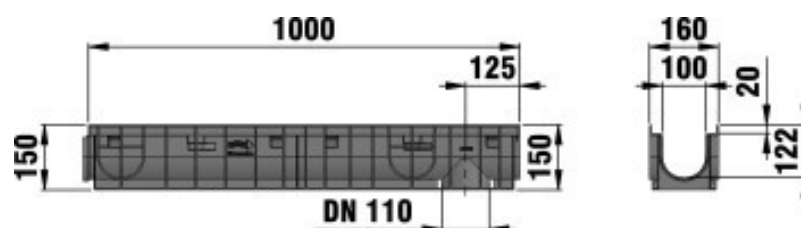


# RECYFIX®PRO 100

RECYFIX®PRO 100, класс А 15, тип 01с щелевой решеткой SW 80/10, защелкнута



A 15



## ■ Технические данные

Длина мм	Ширина мм	Высота мм	Вес кг	Входное сечение см <sup>2</sup> /м	Drainage cross-section см <sup>2</sup>	Установочная глубина	№
1000	160	150	4,83	278	92	20	47021

## ■ Описание продукта:

RECYFIX PRO 100 тип 01 - канал из вторичного ПЭ-ПП, DIN 19580/EN 1433, с возможностью вертикального соединения, с решеткой щелевой из оцинк. стали, с креплением, кл. нагрузки А 15, Д/Ш/В 1000х160х150 мм, Арт. No. 47021

## ■ Материал:

- **Тело канала:** RECYFIX Материал (вторичный ПП)
- **Болты:** Нержавеющая сталь 1.4301
- **Крепление:** RECYFIX Материал (вторичный ПА)
- **Решетка:** полоса стальная, оцинкованная

## ■ Тип DIN EN 1433:

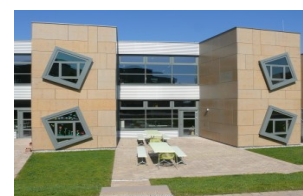
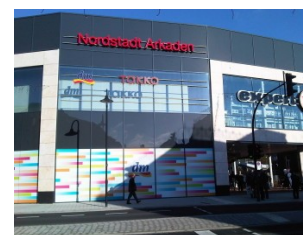
M

## ■ Набор правил:

DIN 19580/EN 1433

## ■ Место применения:

- Дренажное устройство дорожек
- Дренажное устройство фасадов
- Плоская кровля, террасы, балконы
- Пешеходные зоны
- Садоводство и ландшафт
- Многоуровневые парковки



- Рынки,магазины
- Парки и скверы
- Городские районы с памятниками архитектуры
- Велосипедные и пешеходные дорожки
- Школьные дворы и пешеходные зоны
- Въезд автомобилей

Оптимальное использование продукта в вышеупомянутых случаях зависит от различных факторов (позиционирование, нагрузка и частота трафика, ...). Наши специалисты будут рады проконсультировать вас!