

раздел 3) (экспертное заключение №2246г/2017).

7. Условия эксплуатации

Не допускаются удары и другие воздействия, приводящие к механическим или термическим повреждениям трапа.

8. Упаковка

Картонная коробка 225x295x155 мм.

9. Гарантия

Гарантия на изделие составляет 12 месяцев со дня продажи.

10. Дата изготовления

Дата изготовления указана на этикетке упаковочной коробки.

Производитель оставляет за собой право без предварительного уведомления покупателя вносить изменения в конструкцию, комплектацию или технологию изготовления изделия с целью улучшения его свойств.

Изготовитель

ООО «ХЛ-РУС», Россия, 140187, Московская область, г. Жуковский, ул. Королева, д. 2. т. + (498) 479-5875 www.hlrus.com, www.xl-rys.ru



**Общество с ограниченной
ответственностью «ХЛ-РУС»**

140187, Московская область,
г. Жуковский, ул. Королева, д.2.
Тел.: +7 (498) 479-58-75, +7 (985) 211-6864

Email: zavod@hlrus.com

www.hlrus.com

www.xl-rys.ru

Трап для внутренних помещений

HL80.1

Паспорт качества и руководство по эксплуатации



1. Назначение

Трап HL80.1 предназначен для установки во внутренних помещениях и отвода в канализацию сточных вод с уровня пола и гидроизоляции.

2. Описание

Трап с шарнирным выпуском, с надставным элементом из ПП и решеткой из нержавеющей стали для предотвращения попадания в ливнесток посторонних предметов, с гидрозатвором 50 мм.

3. Комплектность поставки

- 1. Корпус трапа из ПЭ с «тарелкой» для подхвата гидроизоляции и шарнирным выпуском DN50/75.
- 2. Сифон из ПП.
- 3. Монтажная заглушка.
- 4. Надставной элемент из ПП.
- 5. Решетка 115x115 мм из нержавеющей стали.
- 6. Монтажная заглушка 123x123 мм.

4. Устройство и технические характеристики

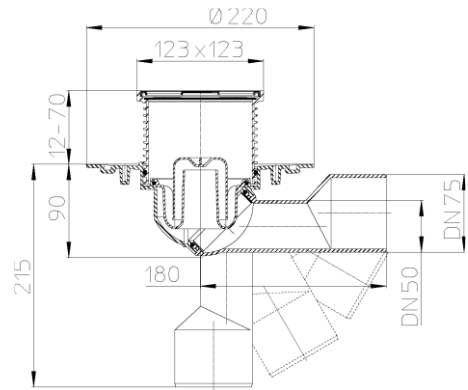


Рис. 1. Трап HL80.1.

Присоединительные размеры DN50/75	Пропускная способность 0,5 л/с	Вес 745 г
Максимальная разрешенная нагрузка	300 кг.	
Рабочая температура	от -50 до +100 °С	
Срок службы	50 лет	

(*) Трап HL80.1 позволяет отводить в канализацию стоки с температурой до 100°С, при условии, что её воздействие имеет кратковременный характер (100-200 литров жидкости с температурой не более 100°С). Повышение температуры сливаемой жидкости до 100°С не влияет на пропускную способность трапа и его

работоспособность, так как основной рабочий элемент трапа – сифон выполнен из полипропилена (рабочая температура которого не должна превышать 100°С). В этом случае снижается только максимально допустимая нагрузка на трап (так как корпус трапа исполняет роль несущего силового элемента), она не должна превышать 150 кг.

5. Особенности монтажа:

- 5.1. Корпус трапа точно позиционировать по месту и по высоте, а также выровнять по горизонтали в двух плоскостях.
- 5.2. Выпускной патрубок трапа HL80.1 предназначен для соединения с любой канализационной раструбной трубой из ПВХ или ПП (REHAU, WAVIN и т.д.), а также для сварки встык или с помощью электросварных фитингов с трубой из ПЭ соответствующего диаметра (75x3,5 или 50x3,0). Если для системы канализации применяются стальная или чугунная безраструбная труба (SML), необходимо использовать переходник с ПП/ПВХ на чугун/сталь, например: DN50 – HL9/50, HL9/50/1, DN75 – HL9/7, HL9/7/1.
- Если диаметр присоединяемой трубы DN50, необходимо на выпускном патрубке трапа отрезать участок DN75.
- 5.3. Залить Ц/П стяжку без смещения корпуса трапа.
- 5.4. Для разных видов гидроизоляционного (пароизоляционного) материала используются соответствующие гидроизоляционные комплекты:

Гидроизоляция				
EPDM	ПВХ	ПП (FPO)	Битумная	Обмазочная (наливная)
HL83.0	HL83.P	HL83.PP	HL83.H	HL83.M

* более подробная информация в каталоге HL

Примечание – без соответствующего гидроизоляционного комплекта невозможно качественно и надежно соединить гидроизоляционный слой с «тарелкой» трапа.

- 5.5. До завершения монтажных работ, для исключения попадания посторонних предметов в канализацию, в корпус трапа установить монтажную заглушку. После окончания монтажных работ её следует удалить, и в корпус установить надставной элемент, высота которого регулируется от 12 до 70 мм (подрезается по высоте стяжки), или наращивается с помощью удлинителя HL340N.
- В надставной элемент также может устанавливаться монтажная заглушка для предотвращения его повреждения или деформации. После завершения монтажных работ в надставной элемент устанавливается решетка из нержавеющей стали. Монтажные заглушки подлежат утилизации.

6. Качество продукции

Трап изготовлен в соответствии с ТУ 3700-002-00269682-2017 и соответствует требованиям ГОСТ 23289-94 (сертификат соответствия № РОСС RU.AB24.HO8862), а также соответствует Единым санитарно- эпидемиологическим и гигиеническим требованиям к товарам, подлежащим санитарно-эпидемиологическому надзору (контролю) утв. Решением Комиссии таможенного союза №299 от 28.05.2010 (глава II,