

Зажим балочный 41



Зажим балочный 41 M8 / M10

Материал

Сталь, гальваническое покрытие цинком.

Назначение

Монтаж профиля при помощи балочного зажима к конструкциям из профильного металлопроката (тавр, двутавр, швеллер). Крепление без применения сварки. Возможно использование в конструкции модулей для замещения серийных опор ГОСТ, при раскреплении легких технологических трубопроводов из композитных материалов, воздухопроводов, вентиляционных коробов. Рекомендуется для применения в сухих, влажных помещениях и на улице.

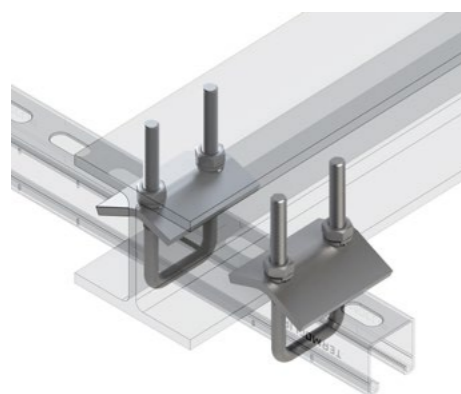
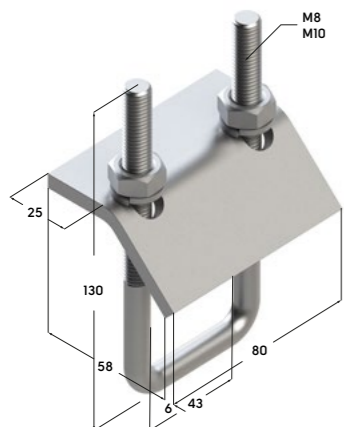
Опорная пластина		Скоба			Вес, кг	Артикул
Длина / ширина, мм	Толщина, мм	Высота, мм	Ширина, мм	Резьба, м		
58x80	6,0	130	43	M8	0,32	09133104
58x80	6,0	130	43	M10	0,48	09133105

Монтаж:

- Применяется в качестве крепежного элемента для раскрепления профиля к металлическим стальным балкам и решения задач раскрепления технологических трубопроводов, оборудования.
- Конструктивная форма балочного зажима (фиксирующей скобы) обеспечивает удобный монтаж и регулировку.
- Возможно проведение монтажных работ с выносом профиля по длине от точки раскрепления для создания консольных модулей на основе несущего профиля.
- Полная предварительная сборка, потеря отдельных деталей при монтаже исключена.
- Гибкое решение монтажных задач при раскреплении.

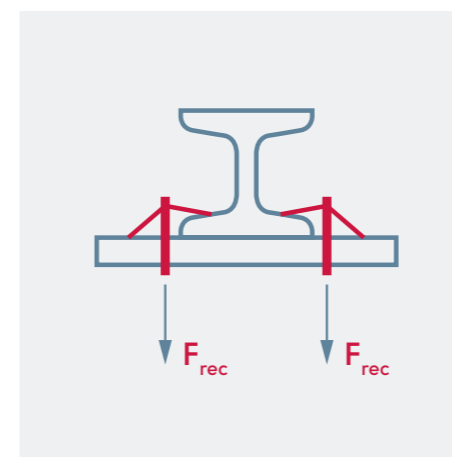
Преимущества:

- Монтаж на несущих конструкциях без сверления и сварки.
- Возможность последующей выверки профиля вдоль и поперек балки.
- Подходит ко всем толщинам фланцев обычных профилей балок.
- Удобный для быстрого монтажа, предварительно собранный модуль.



Нагрузки

Зажимы балочные



Наименование	Профиль	Максимальная рекомендуемая нагрузка F_{rec} кН	Момент затяжки, Нм
Зажим балочный 28			
M8	28x18	2,8	10
M8	28x30	2,8	10
Зажим балочный 38x40			
M8	38x40	5	15
Зажим балочный 41			
M10	41x21	10	20
M10	41x41	10	20
M10	41x62	10	20

Расчеты стальных конструкций монтажных систем следует выполнять на основе расчетных сертифицированных программ с учетом требований:
 СП 20.13330.2011 «Нагрузки и воздействия»;
 СП 16.13330.2011 «Стальные конструкции»;
 СП 70.13330.2012 «Несущие и ограждающие конструкции».

Зажим балочный 28

Зажим балочный 38-40

Зажим балочный 41

